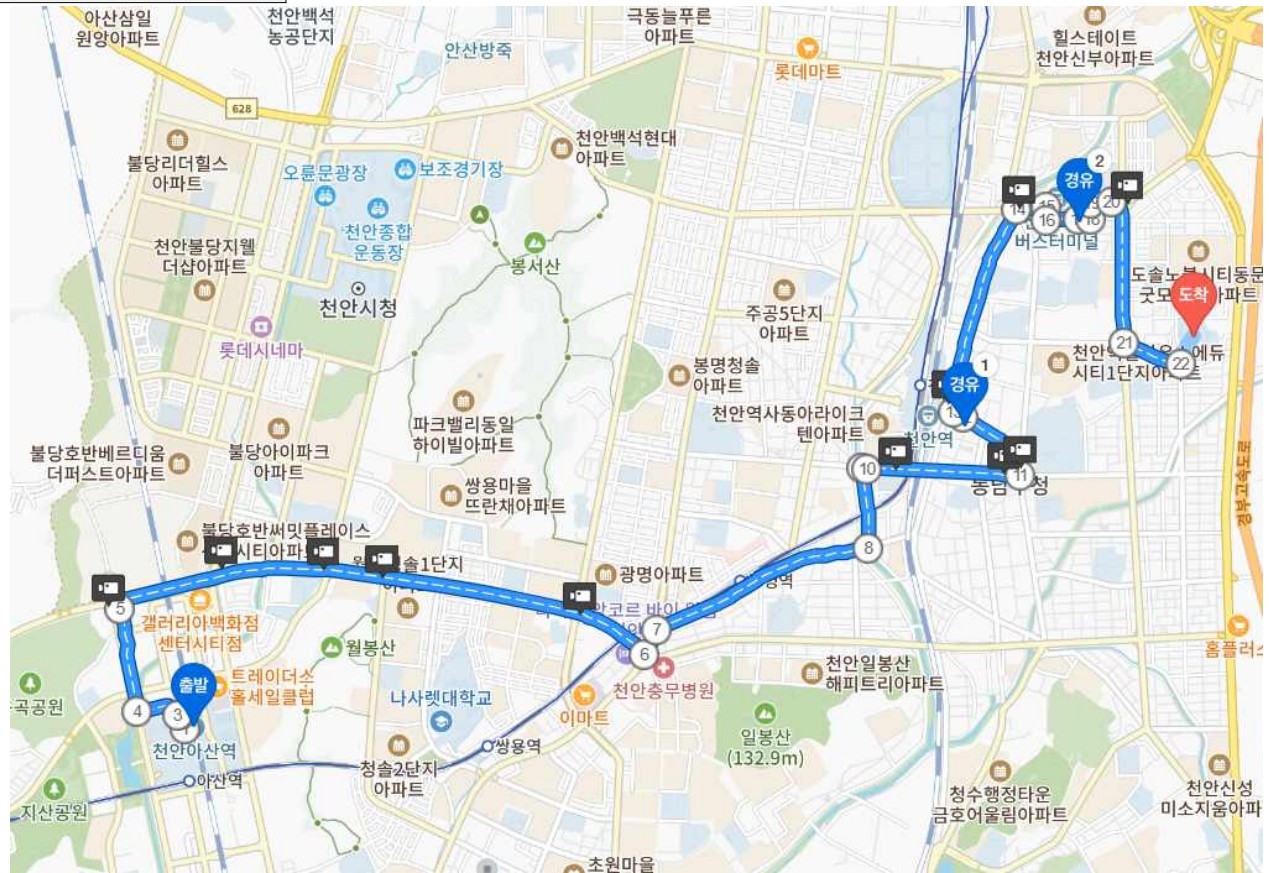


셔틀버스

구분	위 치	주요내용	비고
①	천안아산역(3번출구)	하단참조	3번출구 장애인승강장 앞
②	천안역 동부광장	하단참조	이태리안경원 앞
③	종합터미널	하단참조	스파오 앞
④	오룡경기장(행사장)	하단참조	행사장 입구 오른쪽 10m

위 치 도



운행노선

천안 아산역 ~ 천안역 동부광장 ~ 종합터미널 ~ 행사장
종합버스 터미널 및 천안역 동부광장을 경유

1. 셔틀버스 승강장
(천안 아산역)

9월 13일, 14일		9월 15일	
출발시간	도착지	출발시간	도착지
09:00	오룡경기장	09:00	오룡경기장
10:30	오룡경기장	10:30	오룡경기장
12:00	오룡경기장	12:00	오룡경기장
13:30	오룡경기장	13:30	오룡경기장
15:00	오룡경기장	15:00	오룡경기장
16:30	오룡경기장		

천안아산역↔천안역동부광장↔종합터미널↔오룡경기장(행사장)

천안 아산역(3번출구 장애인승강장 앞)

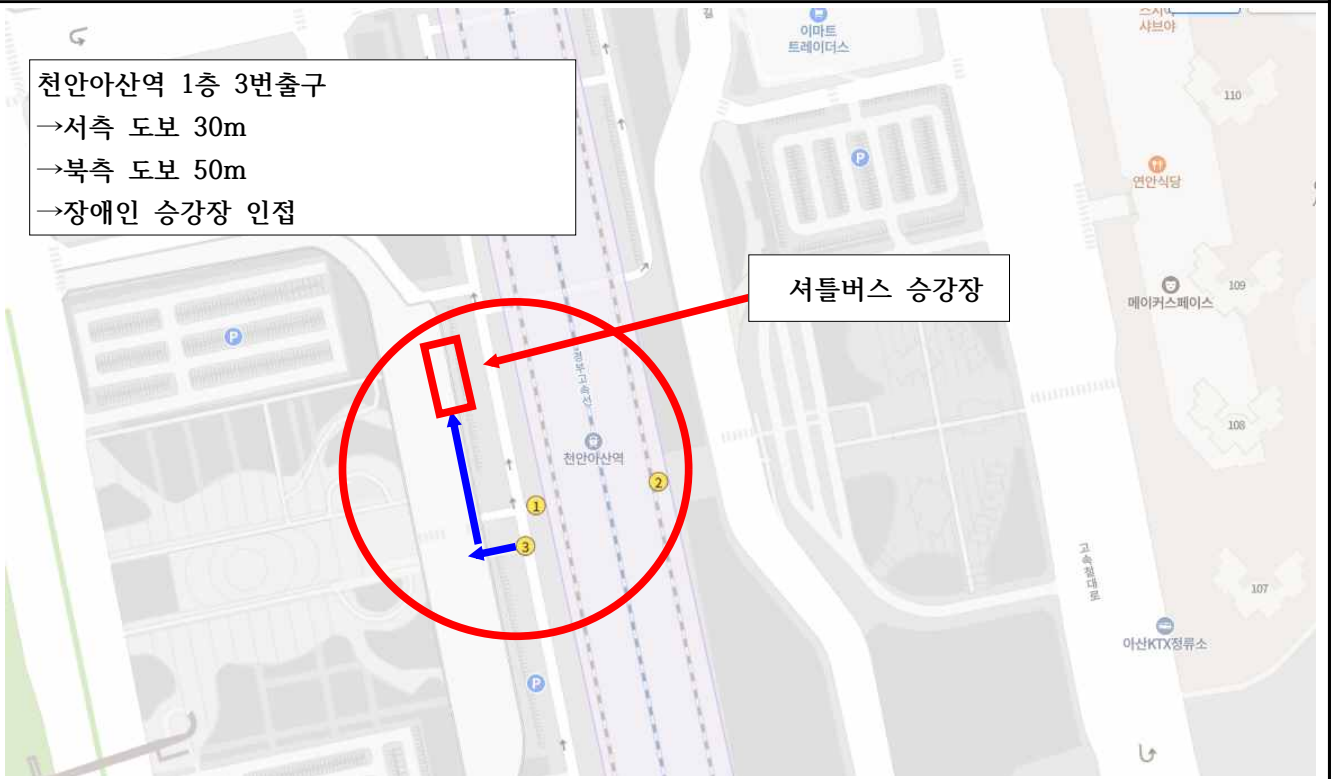
천안아산역 1층 3번출구

→서측 도보 30m

→북측 도보 50m

→장애인 승강장 인접

셔틀버스 승강장



사진설명

3번출구 장애인 승강장 앞

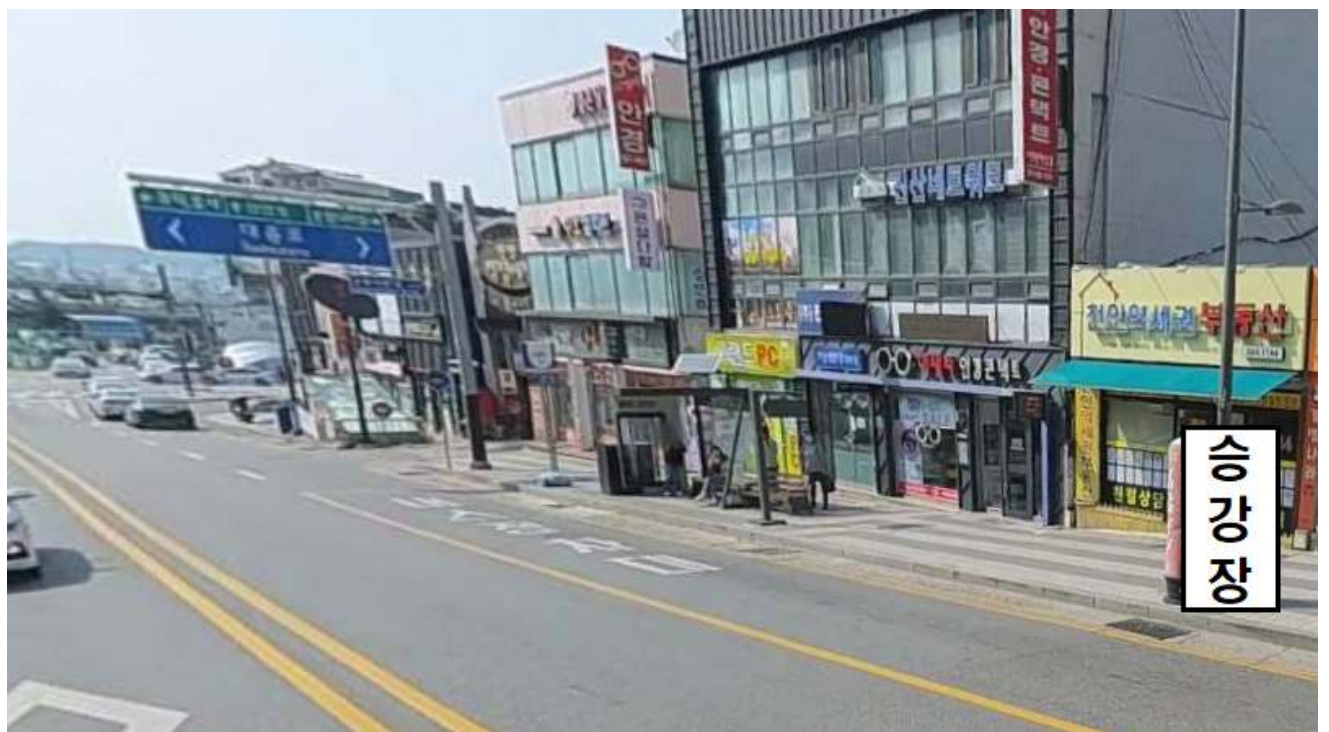
2. 셔틀버스 승강장 (천안역)

9월 13일, 14일		9월 15일	
출발시간	도착지	출발시간	도착지
09:30	오룡경기장	09:30	오룡경기장
11:00	오룡경기장	11:00	오룡경기장
12:30	오룡경기장	12:30	오룡경기장
14:00	오룡경기장	14:00	오룡경기장
15:30	오룡경기장	15:30	오룡경기장
17:00	오룡경기장		

셔틀버스 정류장

천안아산역↔천안역동부광장↔종합터미널↔오룡경기장(행사장)

천안역 동부광장(이태리안경원 앞)



사진설명

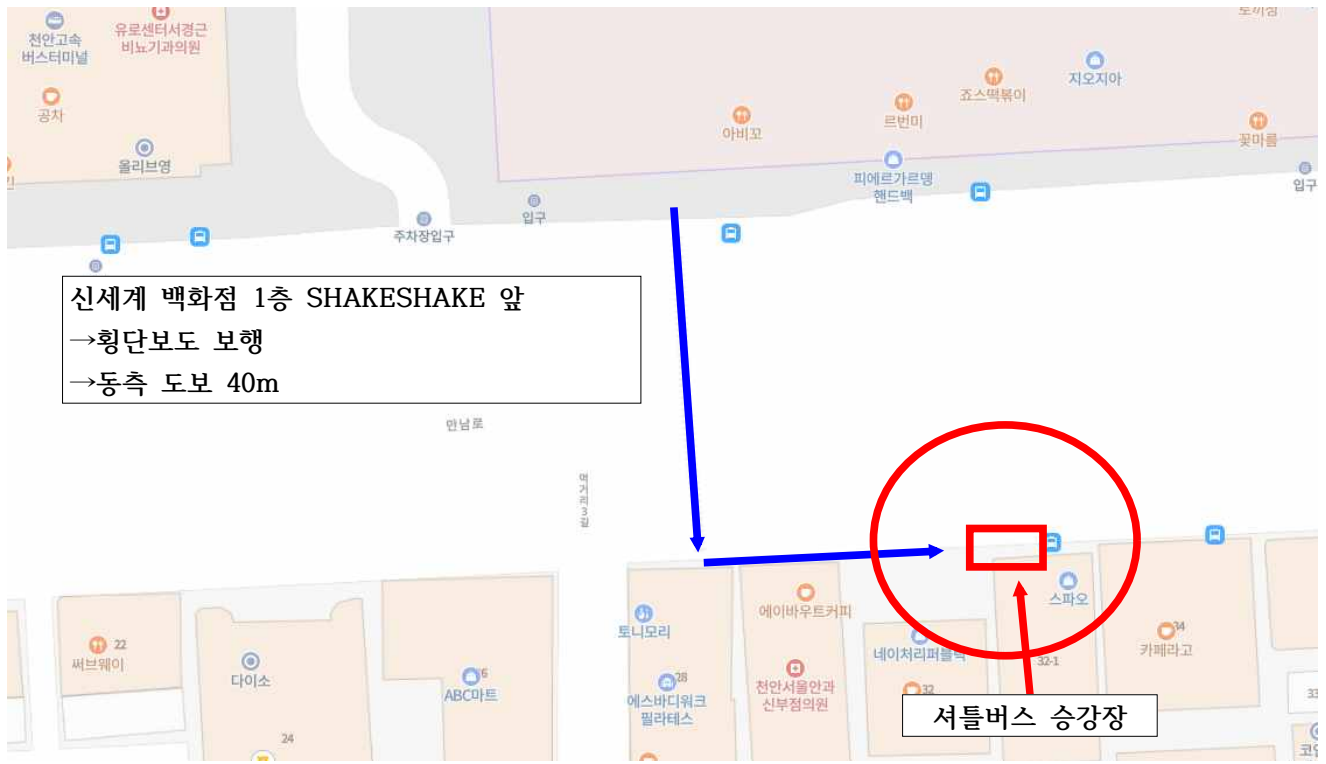
천안역 동부광장(이태리안경원 앞)

3. 셔틀버스 승강장 (종합터미널)

9월 13일, 14일		9월 15일	
출발시간	도착지	출발시간	도착지
09:45	오룡경기장	09:45	오룡경기장
11:15	오룡경기장	11:15	오룡경기장
12:45	오룡경기장	12:45	오룡경기장
14:15	오룡경기장	14:15	오룡경기장
15:45	오룡경기장	15:45	오룡경기장
17:15	오룡경기장		

천안아산역 ↔ 천안역동부광장 ↔ 종합터미널 ↔ 오룡경기장(행사장)

종합터미널(스파오 앞)



사진설명

종합터미널(스파오 앞)

4. 셔틀버스 승강장
(오룡경기장)

9월 13일, 14일		9월 15일	
출발시간	도착지	출발시간	도착지
09:00	천안아산역	09:00	천안아산역
10:30	천안아산역	10:30	천안아산역
12:00	천안아산역	12:00	천안아산역
13:30	천안아산역	13:30	천안아산역
15:00	천안아산역	15:00	천안아산역
16:30	천안아산역		

천안아산역 ↔ 천안역동부광장 ↔ 종합터미널 ↔ 오룡경기장(행사장)

오룡경기장(행사장 앞)



사진설명

오룡경기장 입구 앞